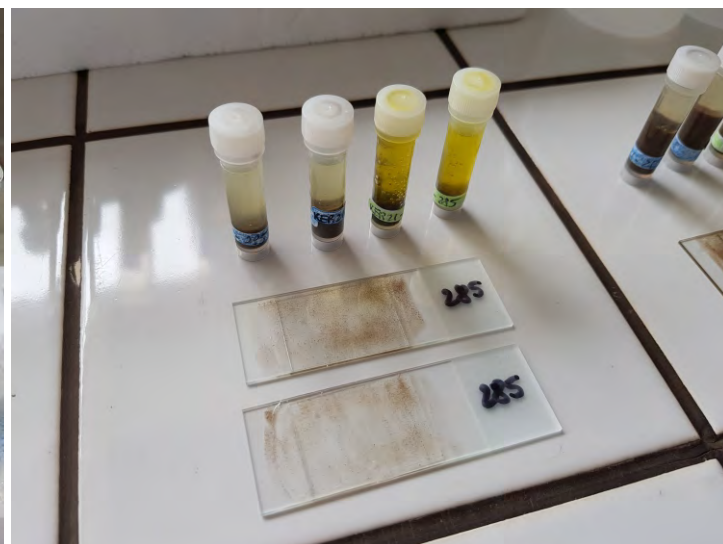


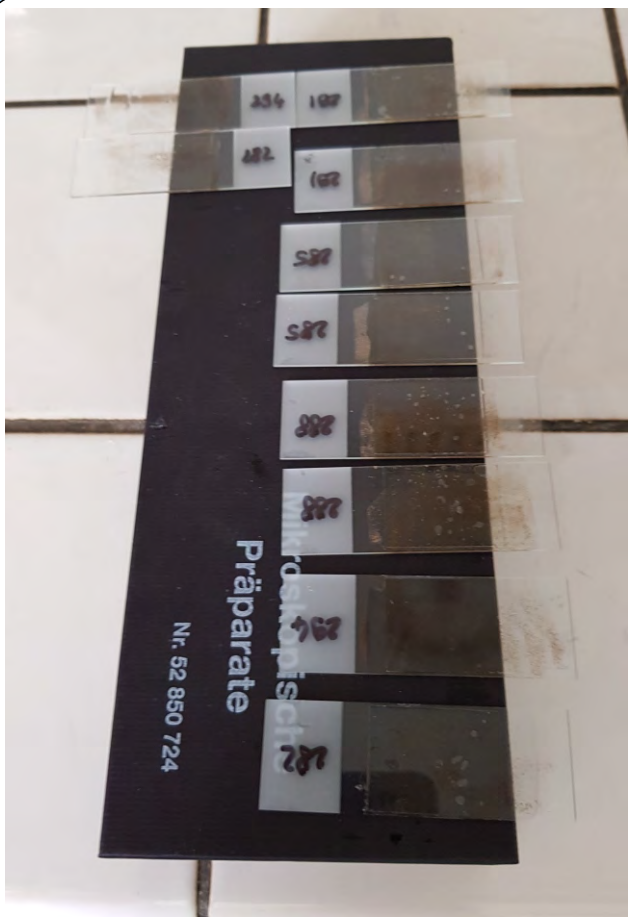


## Comment préparer un échantillon pour l'observation des amibes à thèque

Pour observer les amibes à thèque, trop petites pour être vues à l'œil nu, plusieurs étapes sont nécessaires : lavage, tamisage, concentration, fixation puis préparation de l'échantillon entre lame et lamelle. Il ne reste plus qu'à les observer au microscope.



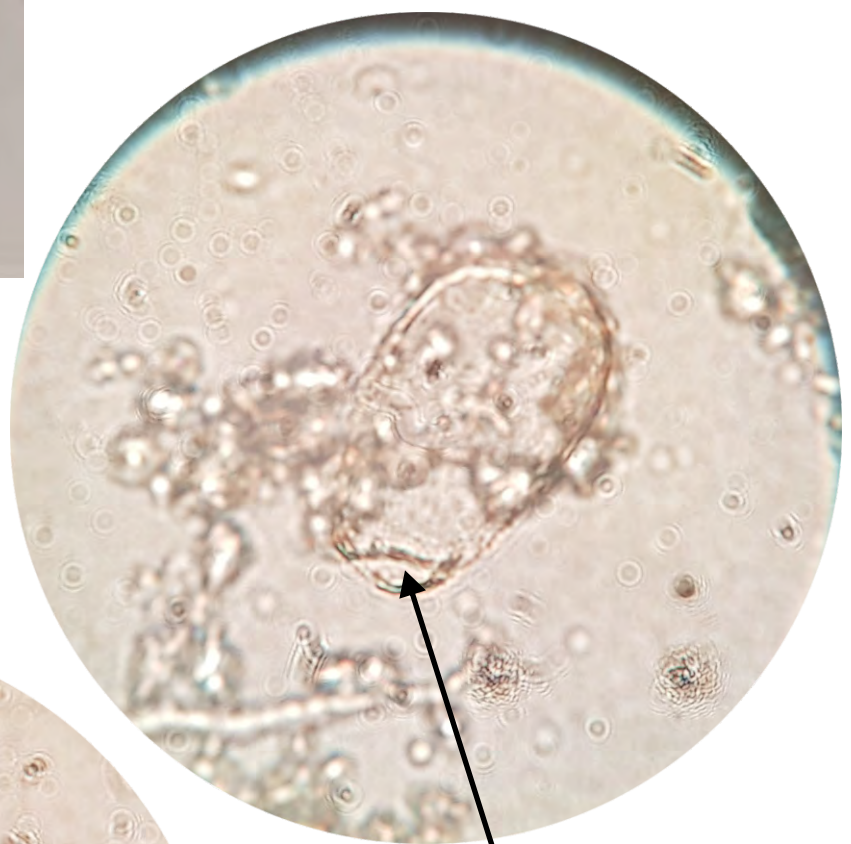




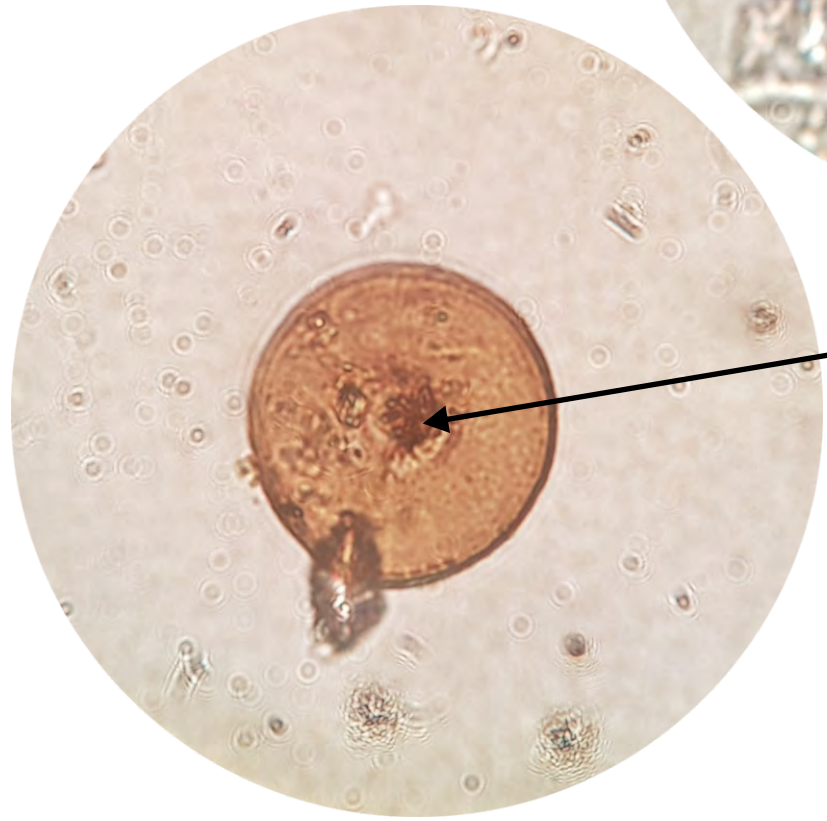
Ces amibes à thèque présentent un squelette de couleurs et formes variées, percé d'une ouverture par laquelle la cellule peut sortir pour se fixer, se déplacer et se nourrir.

Lames minces sur lesquelles sont préparés les échantillons

Thèque siliceuse



Thèque organique



Pseudostome (ouverture / « bouche »)

Activité : À votre avis, que peuvent bien manger des amibes à thèque?

Remarque : tout cela dépend bien évidemment des espèces, mais elles peuvent se nourrir de bactéries, champignons, végétaux, débris organiques...