



# Expédition Kerguelen

27 au 31 / 12 / 2021 ☀  
 [70.05°E, 49.28°S]  
 Air : >10°C Vent : 5 kt  
 Rivière du Sud - Studer

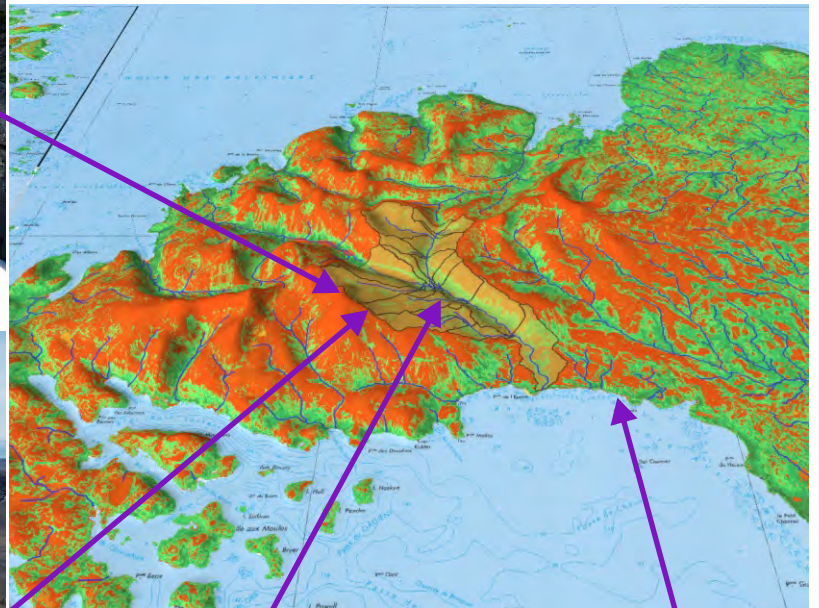
## Étagement de la végétation

En métropole, la végétation s'étage sur plusieurs milliers de mètres, des plaines luxuriantes jusqu'aux sommets arides, voire couverts de neige. Un tel étagement de la végétation existe également sur l'archipel de Kerguelen ; il se fait néanmoins sentir plus rapidement, en l'espace de quelques centaines de mètres. L'ascension du Mont Améry aura permis de sentir ces grandes variations

Névés vers 600 m.



Cette image en 3D, est une interprétation de l'occupation sur sol observée à partir des satellites Sentinel 2. En vert se trouve la végétation et en rouge les déserts de roches.



Désert minéral entre 200 et 600 m



Bords de mer avec des plantes halophiles telle que *Crassula moschata* et en arrière l'acaena. C'est en bord de mer que la faune est la plus riche avec de nombreux oiseaux comme ici les manchots papous.



Fonds de vallées occupées par les lacs, rivières et zones humides colonisées par les mousses et les acaenas.

